

Display Tausch für HP2551 / HP1000SE PRO

Die Reparatur Anleitung habe ich nach bestem Wissen erstellt. Ich übernehme keine Verantwortung für Schäden im Zusammenhang mit der hier beschriebenen Reparatur. Du bist für Dein Handeln selbst verantwortlich.

Falls das Display einer HP2551 oder HP1000SE Pro defekt ist und Du Ersatz benötigst, dann bitte den Ecowitt Support anschreiben (support@ecowitt.com). Ecowitt sendet Dir einen Link, unter dem Du das Display bestellen kannst – in dem Bestellformular ist ein 1\$ „Dummy“. Wenn das Display 47\$ kostet, dann 47 Einheiten in den Warenkorb legen und unter Bemerkung den Display Typ angeben. Von der Bestellung bis zur Ankunft hat es in meinem Fall 18 Tage gedauert. Es sind bei mir keine weiteren Gebühren für Zoll angefallen.

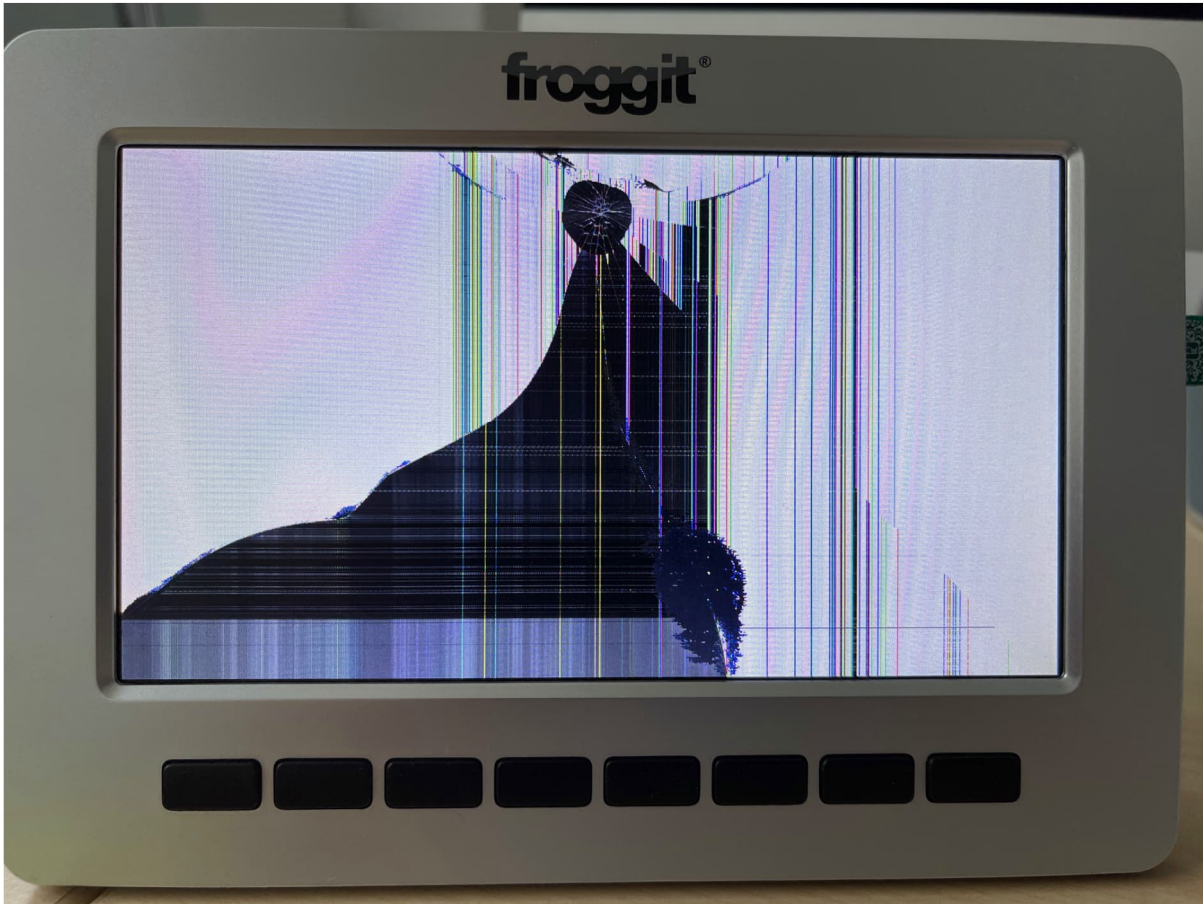
Nach meinem subjektiven Empfinden ist das Display grob pixeliger, evtl. eine geringere Auflösung als das ursprüngliche Display. Ich habe allerdings keinen direkten Vergleich, passt aber so für mich.

Das Display ist selbst auf der geringsten Helligkeitsstufe noch sehr hell.

Viel Erfolg bei der Reparatur

Marcel

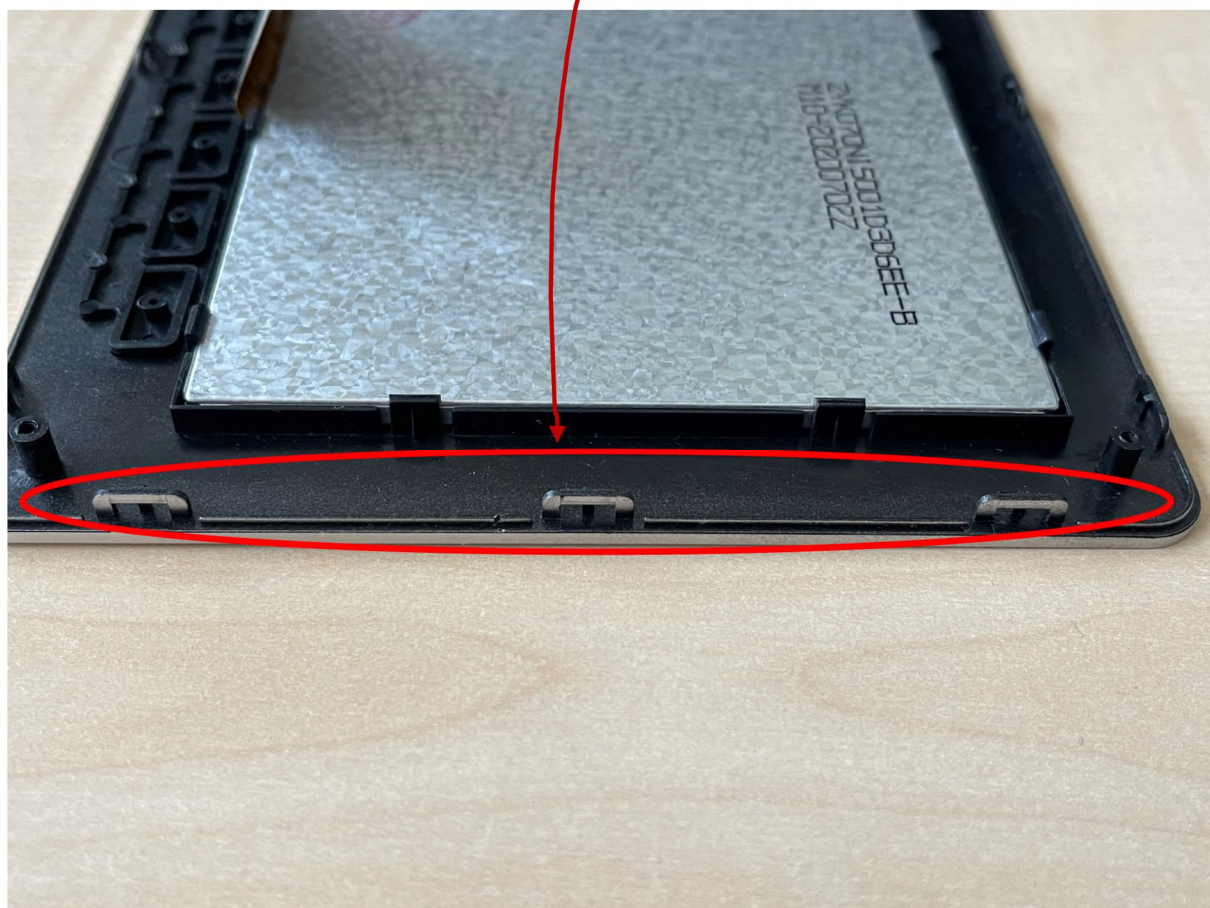
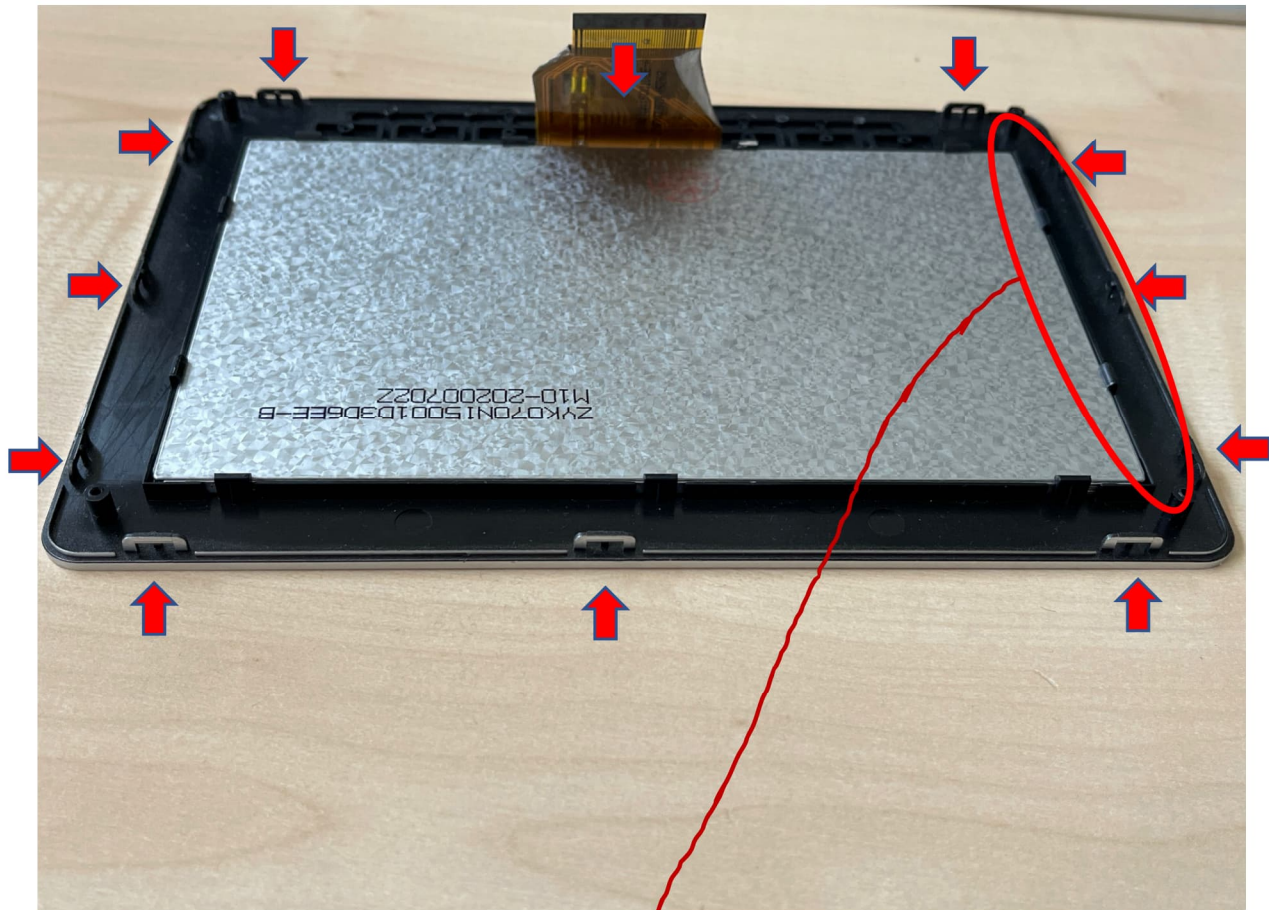
Defektes Display

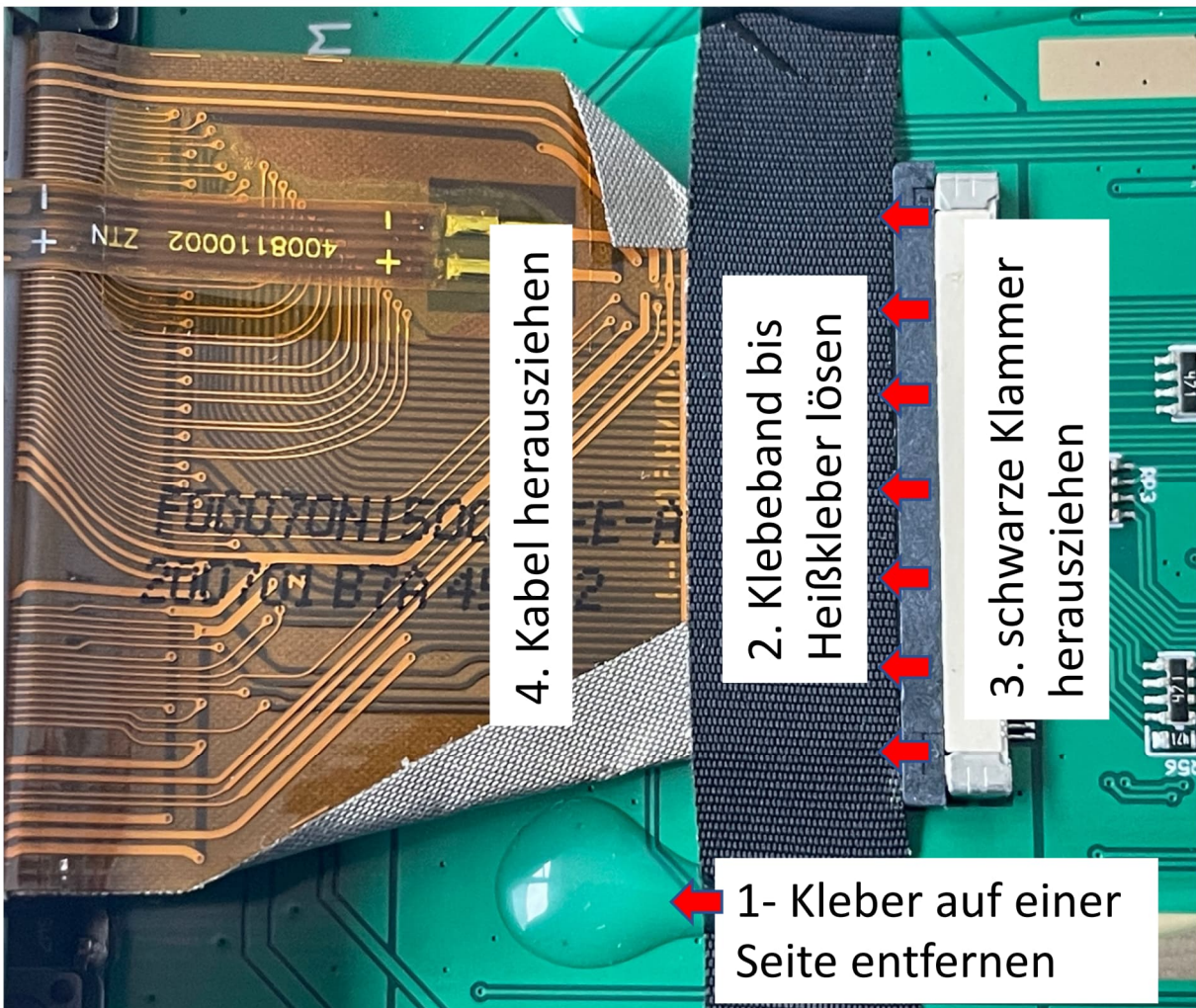
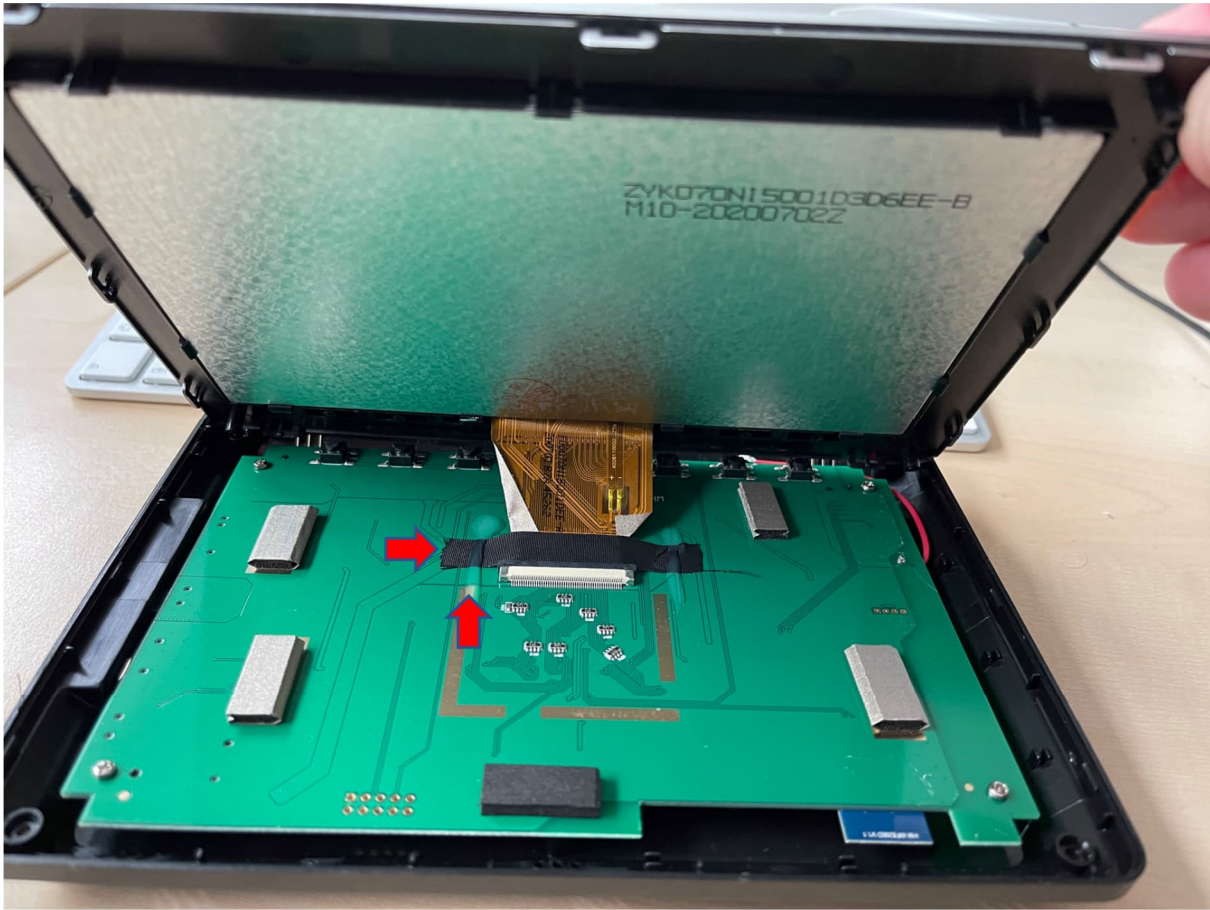


Stromversorgung trennen und die 4 Schrauben herausdrehen



Das Gehäuse ist verclipst. Vorsichtig mit öffnen





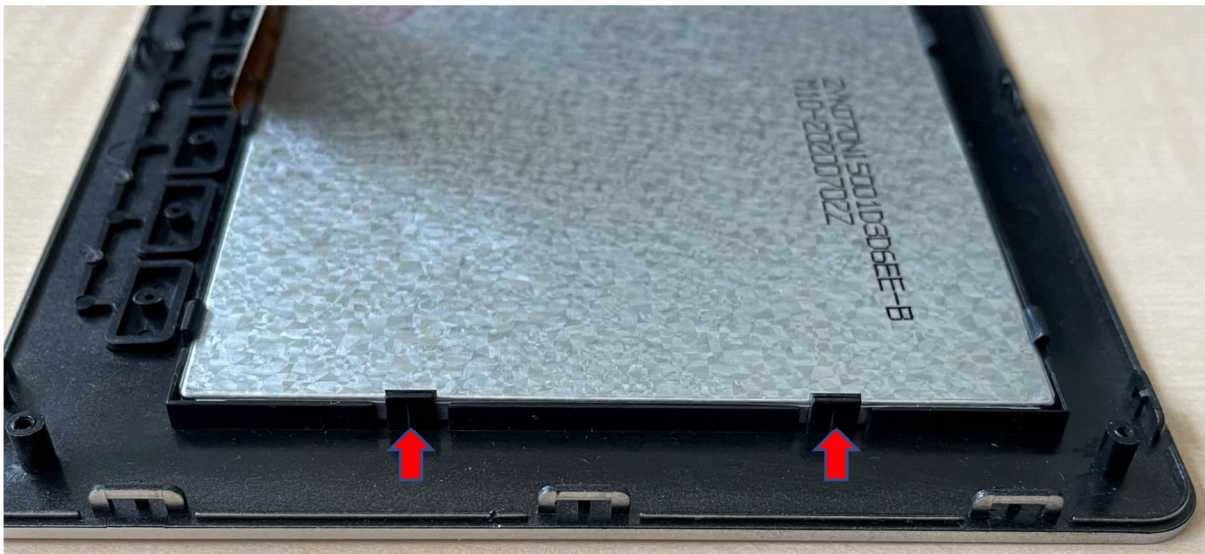
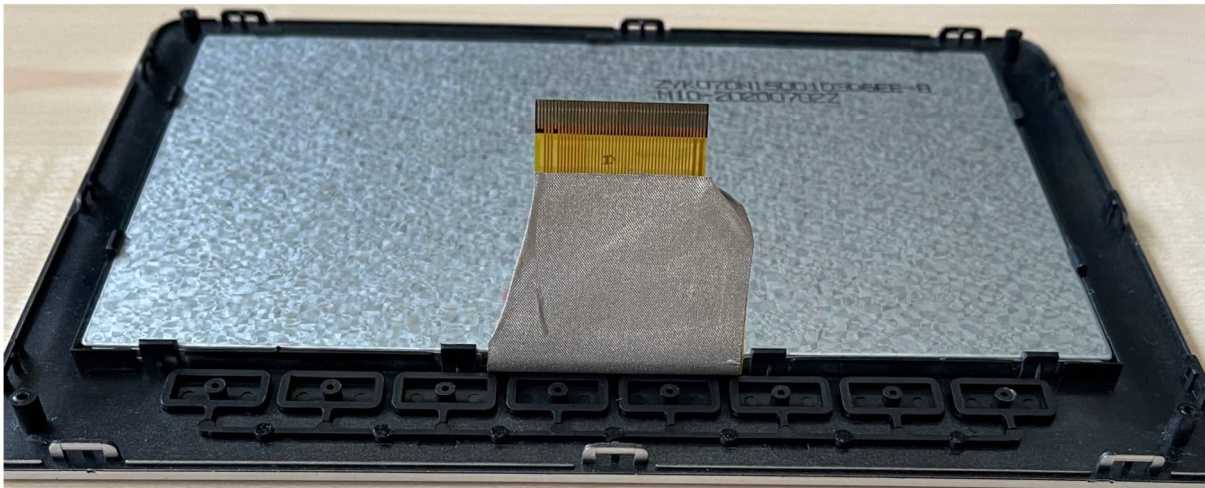
4. Kabel herausziehen

2. Klebeband bis Heißkleber lösen

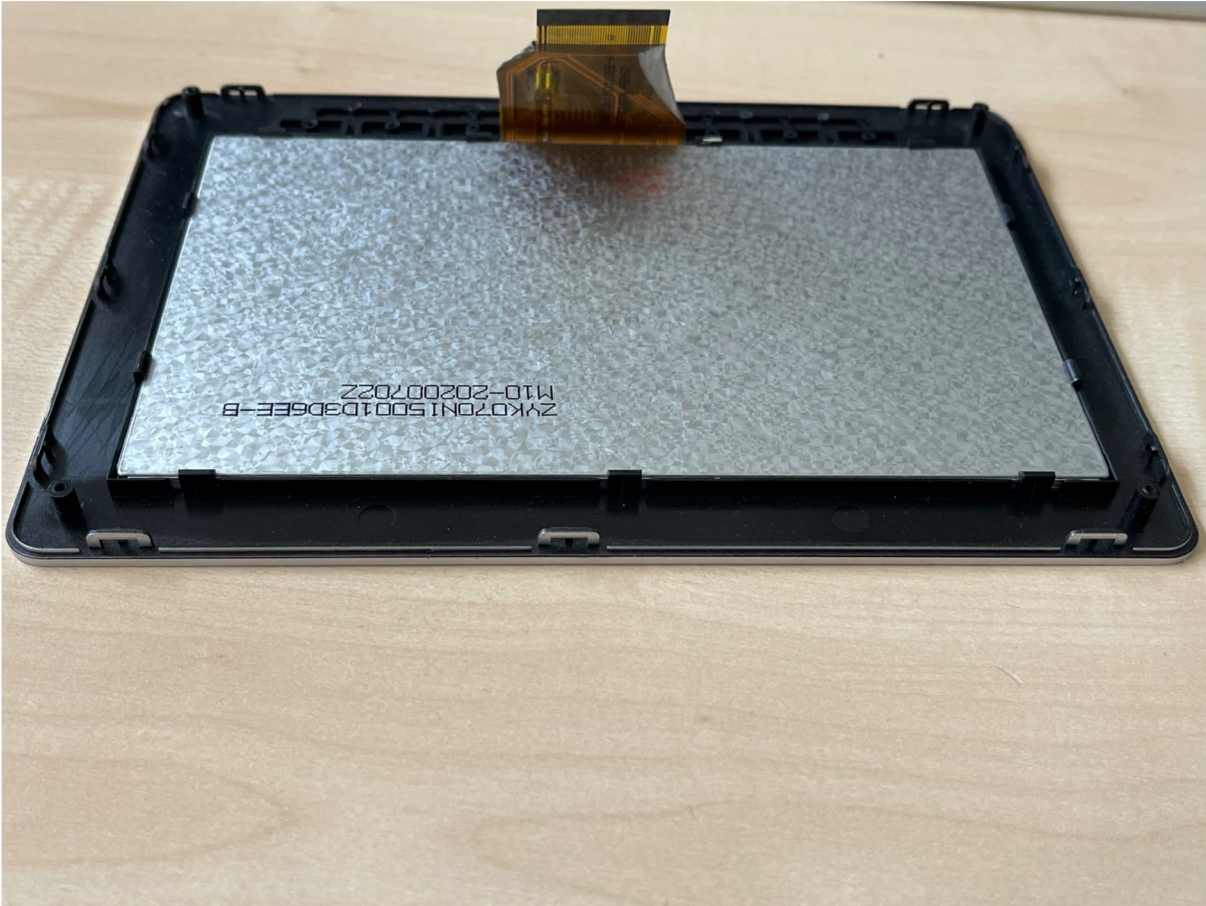
3. schwarze Klammer herausziehen

1- Kleber auf einer Seite entfernen

Das Display von vorne (Sichtseite) herausdrücken (Rastnasen)



Das neue Display wieder einsetzen



2a. Funktionstest: Stromversorgung anschließen und prüfen ob das Display funktioniert

Wenn ja: dann 3

Wenn nein, dann 1 & 2 erneut



2. schwarze Klammer reindrücken

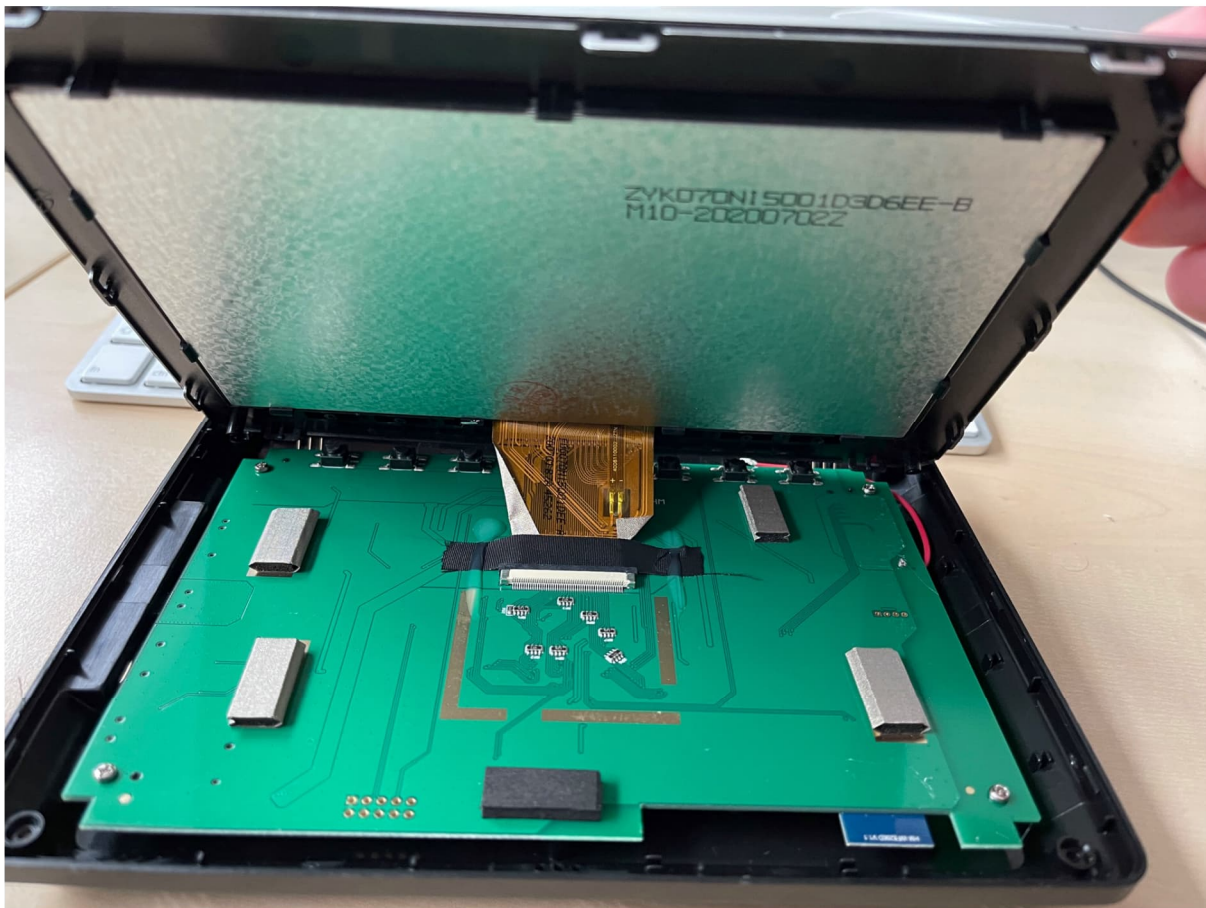
4. Klebeband mit Heißkleber sichern

3. Klebeband wieder festkleben



1. Kabel in den Stecker fügen (Pins nach unten zum Board)

Gehäuse verschließen



4 Schrauben eindrehen



Strom anschließen, wenn i.O ist, sollte das so aussehen

